



ENCUESTAS DE VALORACIÓN DE ALUMNOS EXTRANJEROS DE INTERCAMBIO EN COMILLAS

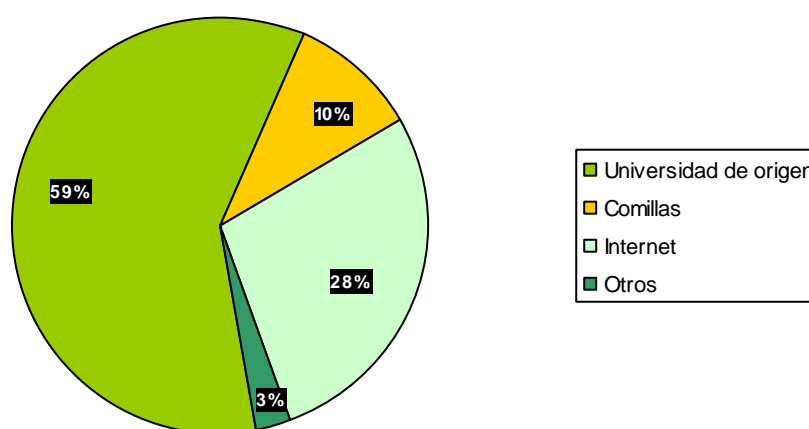
Enero 2008

UNIDAD DE CALIDAD Y PROSPECTIVA

ENCUESTAS DE VALORACIÓN DE ALUMNOS EXTRANJEROS DE INTERCAMBIO EN COMILLAS

Encuesta realizada a través de Internet en diciembre de 2007 a todos los alumnos extranjeros que han cursado estudios de intercambio en nuestra Universidad en este curso. Han sido un total de 70 las respuestas obtenidas a través de la encuesta realizada por Internet y los resultados son los que se presentan a continuación.

1. ¿Dónde obtuvo información sobre la Universidad Pontificia Comillas y nuestros programas de estudio?



2. ¿Cómo valoraría la calidad de esta información?

	N	Media	Desviación
PSICOLOGÍA	8	2,38	0,92
TRADUCCIÓN	8	2,38	0,74
DERECHO	4	3,00	0,82
EMPRESA	31	2,32	0,83
ICAI	10	2,90	0,74
TEOLOGÍA	2	2,00	1,41
COMILLAS	64	2,47	0,84

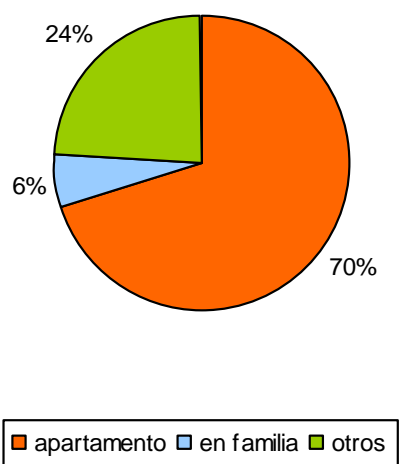
Valoraciones de 1 a 4

3. ¿Cómo evaluaría la información general y la sesión de orientación por parte de la Oficina Internacional a su llegada a Comillas?

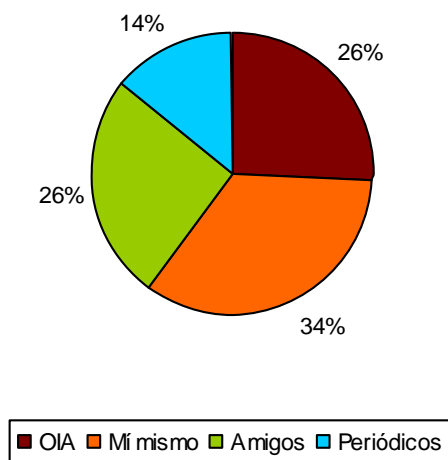
	N	Media	Desviación
PSICOLOGÍA	8	3,25	0,71
TRADUCCIÓN	8	2,63	0,74
DERECHO	4	3,00	0,00
EMPRESA	30	2,63	0,96
ICAI	10	3,50	0,85
TEOLOGÍA	2	2,00	1,41
COMILLAS	63	2,84	0,92

Valoraciones de 1 a 4

4. Tipo de alojamiento durante su estancia



5. ¿Cómo encontró su alojamiento?



6. Si fue a través de la Oficina de Información y Acogida, ¿cómo evaluaría la información dada por su personal y la ayuda/atención recibida?

	N	Media	Desviación
PSICOLOGÍA	5	2,60	0,89
TRADUCCIÓN	7	2,57	0,79
EMPRESA	24	3,04	0,86
ICAI	7	3,29	0,76
TEOLOGÍA	2	2,50	0,71
COMILLAS	47	2,91	0,88

Valoraciones de 1 a 4

7. ¿Cómo valoraría las oportunidades para la integración con los estudiantes españoles, ofrecidas por Comillas?

	N	Media	Desviación
PSICOLOGÍA	8	1,75	0,46
TRADUCCIÓN	8	1,75	1,04
DERECHO	4	2,50	1,29
EMPRESA	31	1,77	0,96
ICAI	10	2,00	0,94
TEOLOGÍA	2	1,50	0,71
COMILLAS	64	1,83	0,92

Valoraciones de 1 a 4

8. ¿Cómo valoraría las facilidades para la práctica de deportes?

	N	Media	Desviación
PSICOLOGÍA	7	2,43	0,79
TRADUCCIÓN	8	2,38	1,06
DERECHO	4	3,00	0,82
EMPRESA	30	2,90	0,71
ICAI	10	2,90	0,88
TEOLOGÍA	2	3,00	1,41
COMILLAS	62	2,79	0,81

Valoraciones de 1 a 4

9. ¿Cómo valoraría las actividades extra-académicas ofrecidas por Comillas?

	N	Media	Desviación
PSICOLOGÍA	7	2,57	0,79
TRADUCCIÓN	8	2,38	0,74
DERECHO	4	3,00	0,00
EMPRESA	31	2,19	0,75
ICAI	10	2,80	0,79
TEOLOGÍA	2	2,00	0,00
COMILLAS	63	2,40	0,75

Valoraciones de 1 a 4

10. Por favor, evalúe los días y horas de apertura de la biblioteca de Comillas

	N	Media	Desviación
PSICOLOGÍA	7	2,57	0,98
TRADUCCIÓN	8	2,13	0,83
DERECHO	4	2,50	0,58
EMPRESA	31	2,84	0,86
ICAI	10	3,00	0,82
TEOLOGÍA	2	2,00	0,00
COMILLAS	63	2,70	0,85

Valoraciones de 1 a 4

11. ¿Disponía la biblioteca de los libros de texto necesarios para las clases?

	N	SÍ	Desviación
PSICOLOGÍA	8	75%	0,46
TRADUCCIÓN	8	50%	0,53
DERECHO	4	50%	0,58
EMPRESA	30	83%	0,38
ICAI	7	71%	0,49
TEOLOGÍA	2	50%	0,71
COMILLAS	60	73%	0,45

12. ¿Cómo evaluaría los días y horas de apertura de las instalaciones informáticas?

	N	Media	Desviación
PSICOLOGÍA	8	3,13	0,64
TRADUCCIÓN	8	2,50	0,76
DERECHO	4	3,00	0,82
EMPRESA	30	3,13	0,68
ICAI	10	3,10	0,74
TEOLOGÍA	2	3,50	0,71
COMILLAS	63	3,06	0,72

Valoraciones de 1 a 4

13. ¿Tuvo acceso a correo electrónico e internet?

Excepto dos alumnos, el resto de los encuestados ha dicho que tuvo acceso a correo electrónico e Internet.

14. ¿Cómo evaluaría la claridad y facilidad de los procedimientos y sistemas de solicitud de intercambio on-line?

	N	Media	Desviación
PSICOLOGÍA	8	3,00	0,00
TRADUCCIÓN	8	2,50	0,76
DERECHO	4	2,50	0,58
EMPRESA	31	2,45	0,89
ICAI	10	2,80	0,92
TEOLOGÍA	2	3,00	0,00
COMILLAS	64	2,61	0,79

Valoraciones de 1 a 4

15. ¿Cómo evaluaría la enseñanza y las facilidades de las aulas (audiovisuales, plataforma on-line)?

	N	Media	Desviación
PSICOLOGÍA	8	3,13	0,64
TRADUCCIÓN	8	2,88	0,64
DERECHO	4	2,75	0,50
EMPRESA	31	2,81	0,98
ICAI	10	3,40	0,84
TEOLOGÍA	2	3,00	1,41
COMILLAS	64	2,95	0,86

Valoraciones de 1 a 4

16. ¿Cómo evaluaría el curso “Español para estudiantes de intercambio”? (Únicamente para estudiantes que han participado en el curso de español)

	N	Media	Desviación
PSICOLOGÍA	6	3,33	1,21
TRADUCCIÓN	8	3,88	0,35
DERECHO	3	4,00	0,00
EMPRESA	28	3,39	0,74
ICAI	9	3,56	0,53
TEOLOGÍA	2	3,50	0,71
COMILLAS	57	3,53	0,71

Valoraciones de 1 a 4

17. Información académica y sesiones orientativas para la matriculación en la Facultad/Escuela

	N	Media	Desviación
PSICOLOGÍA	8	3,00	1,20
TRADUCCIÓN	8	2,75	0,89
DERECHO	4	3,00	0,82
EMPRESA	30	2,47	0,86
ICAI	10	2,90	0,74
TEOLOGÍA	2	3,00	0,00
COMILLAS	63	2,70	0,87

Valoraciones de 1 a 4

18. Ayuda en la realización de la matrícula in situ

	N	Media	Desviación
PSICOLOGÍA	7	2,71	0,95
TRADUCCIÓN	8	2,75	1,04
DERECHO	4	3,25	0,50
EMPRESA	30	2,53	0,86
ICAI	10	2,70	0,95
TEOLOGÍA	2	3,00	0,00
COMILLAS	62	2,68	0,86

Valoraciones de 1 a 4

19. Asesoramiento académico durante el proceso de matriculación

	N	Media	Desviación
PSICOLOGÍA	8	2,88	0,64
TRADUCCIÓN	8	2,88	0,35
DERECHO	4	3,25	0,50
EMPRESA	31	2,74	0,89
ICAI	10	2,80	0,63
TEOLOGÍA	2	3,00	0,00
COMILLAS	64	2,83	0,72

Valoraciones de 1 a 4

20. Asesoramiento durante el semestre

	N	Media	Desviación
PSICOLOGÍA	8	3,00	0,76
TRADUCCIÓN	8	2,88	0,83
DERECHO	4	3,25	0,50
EMPRESA	31	2,52	0,93
ICAI	10	2,70	0,82
TEOLOGÍA	2	3,50	0,71
COMILLAS	64	2,73	0,86

Valoraciones de 1 a 4

21. Disponibilidad de asignaturas/cursos

	N	Media	Desviación
PSICOLOGÍA	8	3,00	1,07
TRADUCCIÓN	8	2,25	0,89
DERECHO	4	3,25	0,50
EMPRESA	31	2,90	0,91
ICAI	10	2,30	0,95
TEOLOGÍA	2	3,00	0,00
COMILLAS	64	2,77	0,92

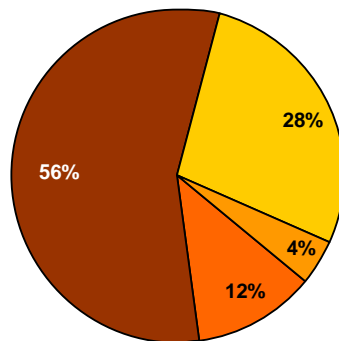
Valoraciones de 1 a 4

22. Calidad de las asignaturas/cursos impartidos

	N	Media	Desviación
PSICOLOGÍA	8	3,13	0,83
TRADUCCIÓN	8	2,88	0,35
DERECHO	4	2,75	0,50
EMPRESA	31	2,97	0,80
ICAI	10	2,90	0,57
TEOLOGÍA	2	2,50	0,71
COMILLAS	64	2,95	0,70

Valoraciones de 1 a 4

23. ¿Cómo eligió sus asignaturas/cursos?

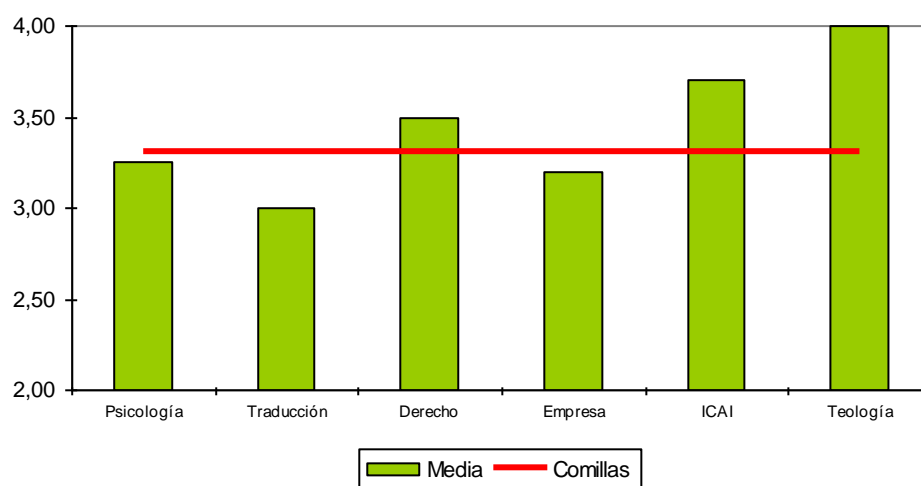


■ Fijadas por mi universidad	■ Elegidas entre una amplia selección
■ Elegidas entre una pequeña selección	■ Otros

24. ¿Cuál es la valoración general de su experiencia internacional?

	N	Media	Desviación
PSICOLOGÍA	8	3,25	0,46
TRADUCCIÓN	8	3,00	0,76
DERECHO	4	3,50	0,58
EMPRESA	31	3,19	0,65
ICAI	10	3,70	0,48
TEOLOGÍA	2	4,00	0,00
COMILLAS	64	3,31	0,64

Valoraciones de 1 a 4



Valoraciones de 1 a 4

RESUMEN GENERAL DE MEDIAS OBTENIDAS

	COMILLAS	Teología	Psicología	Traducción	Derecho	Empresa	I C A I
2. Calidad de la información sobre Comillas	2,47	2,00	2,38	2,38	3,00	2,32	2,90
3. Información general por parte de la Oficina Internacional	2,84	2,00	3,25	2,63	3,00	2,63	3,50
6. Información dada por Oficina de Información y Acogida	2,91	2,50	2,60	2,57	4,00	3,04	3,29
7. Oportunidades para la integración	1,83	1,50	1,75	1,75	2,50	1,77	2,00
8. Facilidades para la práctica de deportes	2,79	3,00	2,43	2,38	3,00	2,90	2,90
9. Actividades extra-académicas	2,40	2,00	2,57	2,38	3,00	2,19	2,80
10. Días y horas de apertura de la biblioteca	2,70	2,00	2,57	2,13	2,50	2,84	3,00
12. Días y horas de apertura de instalaciones informáticas	3,06	3,50	3,13	2,50	3,00	3,13	3,10
14. Facilidad de los sistemas de solicitud on-line	2,61	3,00	3,00	2,50	2,50	2,45	2,80
15. Enseñanza y facilidades audiovisuales de las aulas	2,95	3,00	3,13	2,88	2,75	2,81	3,40
16. Curso "Español para estudiantes de intercambio"	3,53	3,50	3,33	3,88	4,00	3,39	3,56
17. Información y sesiones orientativas para la matriculación en la Facultad	2,70	3,00	3,00	2,75	3,00	2,47	2,90
18. Ayuda en la realización de la matrícula in situ	2,68	3,00	2,71	2,75	3,25	2,53	2,70
19. Asesoramiento académico durante el proceso de matriculación	2,83	3,00	2,88	2,88	3,25	2,74	2,80
20. Asesoramiento durante el semestre	2,73	3,50	3,00	2,88	3,25	2,52	2,70
21. Disponibilidad de asignaturas/cursos	2,77	3,00	3,00	2,25	3,25	2,90	2,30
22. Calidad de las asignaturas/cursos impartidos	2,95	2,50	3,13	2,88	2,75	2,97	2,90
24. Valoración general de su experiencia internacional	3,31	4,00	3,25	3,00	3,50	3,19	3,70

Valoraciones de 1 a 4

Gráfico de las medias obtenidas en la Universidad en cada uno de los ítems

